
Incentivi Contributi e Agevolazioni previsti dalla Regione del Veneto per i datori di lavoro al fine di favorire l'occupazione delle persone con disabilità



REGIONE DEL VENETO

Elenco delle misure

1



Incentivi per
assunzioni a TI

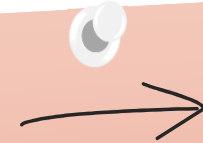
2



Incentivi per
assunzioni a TD



3



Contributi per
adattamento del
posto di lavoro

4



Incentivi per
la transizione
da SCS

5



Contributi per
l'imprenditorialità

6



Tirocini e voucher
per il lavoro



Pre - requisiti

Il riconoscimento dei benefici deve avvenire nel rispetto della normativa comunitaria e statale

Normativa comunitaria: disciplina sugli aiuti di Stato.

- regime di esenzione (REG UE 651/2014)
- regime di de minimis (REG UE 2831/2023)

Normativa statale:

- principi per la fruizione dei benefici contributivi e normativi (art 1 comma 1175 - 1176 Legge 296/2006)
 - principi generali per la fruizione delle agevolazioni (art. 31 del D.lgs 150/2015)
-

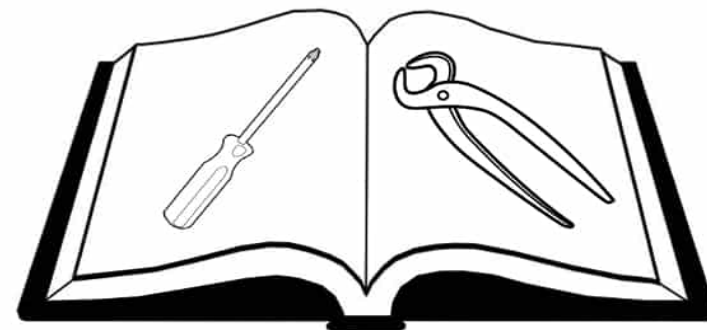
In particolare

Il datore di lavoro deve essere in una situazione di

- Regolarità contributiva
 - Assenza di violazioni in materia di tutela delle condizioni di lavoro
 - Rispetto della contrattazione collettiva
 - Rispetto del diritto di precedenza
 - Assenza di ammortizzatori sociali in corso per crisi o riorganizzazione aziendale
 - Benefici e somministrazione
 - Rispetto degli adempimenti burocratici
 - Rispetto della disciplina sugli aiuti di Stato
-

REGOLE GENERALI PER L'ACCESSO AI BENEFICI

Le istanze devono essere presentate entro 60 giorni dall'evento, via PEC, utilizzando i modelli pubblicati all'indirizzo



<https://spazio-operatori.regione.veneto.it/collocamentomirato>

Il datore di lavoro deve essere ottemperante alla Legge 68/99

È possibile richiedere l'incentivo per la specifica assunzione purché la stessa non sia avvenuta per effetto di una chiamata numerica o a seguito di diffida ad adempiere agli obblighi della legge n. 68/99 contenuta nel verbale di accertamento dell'Ispettorato del Lavoro

Le istanze sono istruite e approvate dalla Direzione Lavoro della Regione del Veneto.
Le liquidazioni sono effettuate da Veneto Lavoro, con applicazione della trattenuta al 4 %, salvo esenzioni.

1

INCENTIVI PER ASSUNZIONI A TEMPO INDETERMINATO

1. in aggiunta agli incentivi erogati dall'INPS
2. in sostituzione agli incentivi erogati dall'INPS



1. In aggiunta agli incentivi erogati dall'INPS
Lavoratori con invalidità fisica da 46 a 66%

requisiti:

- Datori di lavoro non soggetti agli obblighi della Legge 68/99
- Datori di lavoro soggetti agli obblighi della legge 68 solo se l'assunzione riguarda
 - ✓ Lavoratore con disabilità con bassa scolarità
 - ✓ Over 45 anni
 - ✓ Disabilità sensoriale

agevolazione: 6.000 euro a 12, 24, 36 mesi dall'assunzione.

In caso di part-time l'incentivo è riproporzionato.

In caso di lavoratore con più di 55 anni l'incentivo è maggiorato del 50%

2. In sostituzione o in alternativa all'incentivo erogato dall'INPS

Requisiti:

Come prevede l'art. 13 della legge 68/99, l'incentivo riguarda lavoratori con disabilità iscritti alla Legge 68/99

- con invalidità fisica superiore al 66 %
- con invalidità psichica o intellettiva.

Agevolazione:

- 40% dell'imponibile previdenziale per lavoratori con invalidità fisica da 67 a 79 % per 24 mesi
- 75 % dell'imponibile previdenziale per lavoratori con invalidità fisica da 80 % a 100% per 24 mesi
- 75 % dell'imponibile previdenziale per la voratori psichici e intellettivi per 36 mesi

Confronto con gli incentivi erogati dall'INPS

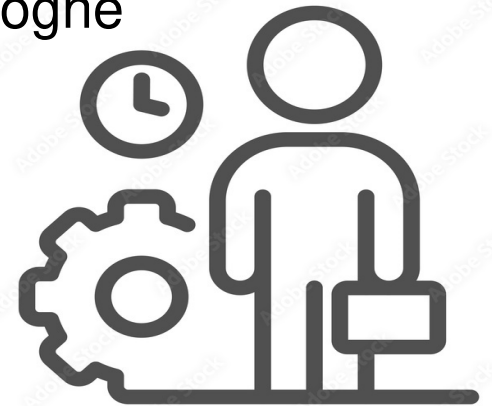
Assunzioni a tempo determinato da 3 a 12 mesi, anche con proroghe

Requisiti:

- privi di lavoro da almeno 6 mesi
- Lavoratori con almeno 45 anni di età

Agevolazioni

- Per lavoratori con invalidità fisica l'incentivo è pari ad una percentuale, corrispondente all'invalidità del lavoratore diminuito di 25 punti, dell'imponibile previdenziale come da busta paga.
- Per lavoratori con disabilità psichica o intellettiva l'incentivo è pari al 75 % dell'imponibile previdenziale.



3

CONTRIBUTI PER ADATTAMENTO DEL POSTO DI LAVORO

Può consistere in

1. rimozione di barriere architettoniche,
2. acquisto di ausili o strumentazioni
3. Per realizzare una nuova organizzazione dell'esecuzione del lavoro
4. Per aggiornare le competenze professionali del lavoratore



Sono contributi a rimborso di spese sostenute dal datore di lavoro finalizzate a consentire la prestazione lavorativa e che non sarebbero state assunte se il lavoratore non fosse una persona con disabilità

La richiesta di contributo può avvenire:

- In fase di inserimento
 - Per il mantenimento al lavoro con altre mansioni
-

3

CONTRIBUTI PER ADATTAMENTO DEL POSTO DI LAVORO/ 2

Contributo:

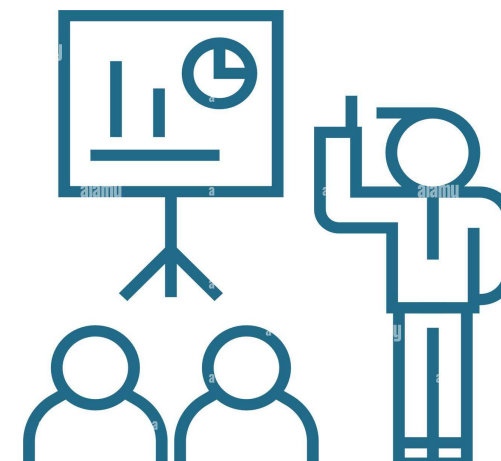
Per rimozione barriere, ausili apprestamento della postazione di lavoro la misura dell'agevolazione è pari al 95 % della spesa nel limite massimo di 20.000 euro, IVA esclusa.

Per aggiornamento professionale/intervento formativo

- In fase di inserimento
- Per essere assegnato ad altri compiti
- Per utilizzo di nuove apparecchiature

La formazione può avvenire

- Partecipazione a corsi
- Mediante la realizzazione di progetti formativi svolti da ente accreditato, docente professionale, altra azienda
- Personale interno

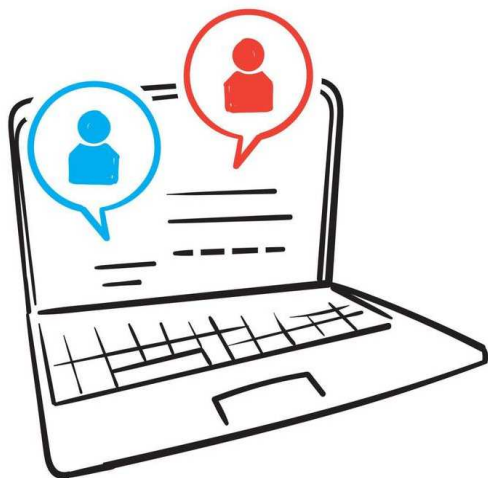


3

CONTRIBUTI PER ADATTAMENTO DEL POSTO DI LAVORO/ 3

Contributo:

- partecipazione a corso di formazione: fino a 5.000 euro
- Per progetti formativi e formazione interna: costo fino a 40 ore euro ora nel limite di 5.000 euro di contributo.



Contributo per la formazione obbligatoria per lo svolgimento di tirocini

4 INCENTIVI PER LA TRANSIZIONE OCCUPAZIONALE DA SCS

Novità 2024

Incentivo per le cooperative sociali finalizzato a favorire il passaggio dei lavoratori con disabilità da cooperative sociali a aziende profit

Vantaggio per le imprese: lavoratori occupati con disabilità candidati per essere assunti dalle imprese

Incentivi economici sono per le cooperative e per i lavoratori

È in fase di predisposizione un avviso per la concessioni di contributi per l'avvio e lo sviluppo di imprese promosse da persone con disabilità.



Inserimenti in azienda mediante
■ tirocinio

Percorsi formativi per
acquisizione di competenze



Grazie per l'attenzione

<https://spazio-operatori.regione.veneto.it/it/collocamentomirato>

Regione del Veneto

Direzione Lavoro

lavoromirato@regione.veneto.it

Tel 0412795313/ 0412795044